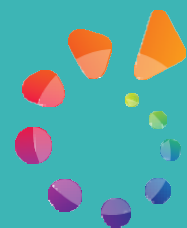


Participez au trophée



Quali'Vie

ARTISANS DE LA QUALITÉ DE VIE
ET DES CONDITIONS DE TRAVAIL

À GAGNER

**3 PRIX POUR
L'ENTREPRISE !**

**1^{ER} PRIX D'UNE
VALEUR DE 1 000 €**



- SANTÉ AU TRAVAIL
- COMPÉTENCES ET PARCOURS PROFESSIONNELS
- RELATIONS AU TRAVAIL ET CLIMAT SOCIAL
- ÉGALITÉ PROFESSIONNELLE
- CONTENU ET ORGANISATION DU TRAVAIL
- MANAGEMENT DU TRAVAIL

INSCRIPTIONS
17 juin > 01 octobre 2024

DOSSIER DE CANDIDATURE

Organisé par :

U2P
union
des entreprises
de proximité

CPRIA

Soutenu par :

**Harmonie
mutuelle**
GRUPE vvv
AVANÇONS collectif

En partenariat avec :

**RÉPUBLIQUE
FRANÇAISE**
Liberté
Égalité
Fraternité

aract
agence régionale
pour l'amélioration
des conditions de travail

**MINISTÈRE
DU TRAVAIL,
DU PLEIN EMPLOI
ET DE L'INSERTION**
Justice
Économie
Finances

Direction régionale
de l'économie, de l'emploi,
du travail et des solidarités



▶▶ VOTRE ENTREPRISE et son PARCOURS

Raison sociale de l'entreprise

Nom du chef d'entreprise

Activité

Adresse

Code postal Ville

Téléphone E-mail

Forme juridique

Numéro d'inscription au répertoire des métiers

Date de création

Date de reprise

Nombre de salariés (hors apprentis à la date de candidature)

Nombre d'apprentis

Pour les entreprises de plus de 11 salariés, avez-vous mis en place un CSE ?

.....

Racontez-nous votre histoire, les événements marquants en quelques lignes :

.....
.....
.....
.....
.....
.....
.....
.....
.....
.....
.....



••► VOTRE ENGAGEMENT

Je soussigné(e) Mme, M.....

Fonction

Déclare inscrire ce jour (nom de l'entreprise)
au Trophée Quali'Vie, édition 2024.

- Je déclare être habilité(e) à prendre des décisions et à engager à ce titre l'entreprise ci-dessus mentionnée.
- Je certifie sur l'honneur avoir communiqué des informations exactes dans le présent dossier.
- Je déclare avoir été informé(e) et accepter le règlement du Trophée Quali'Vie.
- Je déclare être d'accord pour témoigner de mon expérience et en accepter les conditions de réalisation (parutions, interviews, vidéos, photos.), dans le cadre de la promotion du Trophée Quali'Vie.

Fait à :

Signature :

Le :

Participation au Jury Inter régions

Date du Jury inter régions : 28 Octobre 2024

Si vous êtes lauréat régional, vous serez invité à présenter votre démarche devant le Jury inter régions en Visioconférence. A cette occasion, vous pourrez être accompagné d'un ou plusieurs salariés si vous le souhaitez.

Extrait du Règlement Intérieur :

« Au minimum 3 lauréats récompensés parmi les 1^{ers} lauréats de chaque région. Les candidats de chaque région s'engagent à rendre disponible pour le jury interrégional qui se déroulera le 28 Octobre 2024. Ils seront invités à présenter leurs démarches, accompagnés ou non de salariés.

Les candidats seront convoqués à des heures différentes. Il sera demandé à chaque candidat de se présenter à l'heure de convocation »

Organisé par :

Soutenu par :

En partenariat avec :



▶▶ VOS ACTIONS

Menez-vous ou avez-vous mené des actions ayant amélioré...

- | | |
|---|--|
| <input type="checkbox"/> 1 La santé au travail | <input type="checkbox"/> 4 L'égalité professionnelle |
| <input type="checkbox"/> 2 Compétences et parcours professionnel | <input type="checkbox"/> 5 Le contenu et l'organisation du travail |
| <input type="checkbox"/> 3 Les relations au travail et le climat social | <input type="checkbox"/> 6 Management du travail |

- ▶▶ Afin de mieux vous connaître, nous vous invitons à renseigner les questions pour les thèmes ayant fait l'objet d'actions significatives dans votre entreprise.
- ▶▶ **Il n'est donc pas nécessaire de renseigner une action pour chaque thématique.**

1 La santé au travail

Tout ce qui est mis en place dans votre entreprise au-delà du respect des obligations réglementaires pour réduire les accidents du travail, les maladies professionnelles et la pénibilité...

Exemples : l'achat de matériel ergonomique, l'adaptation du poste de travail, l'aménagement des locaux, la mise en place d'actions de formation et/ou de sensibilisation sur certains risques professionnels, etc.

Expliquez ce que vous avez mis en place ?

.....

.....

.....

.....

Pourquoi avoir mis en place ces actions ?

.....

.....

.....

.....

Organisé par :



Soutenu par :



En partenariat avec :



Direction régionale de l'économie, de l'emploi, du travail et des solidarités



2 La reconnaissance des compétences et le parcours professionnel

Ce qui permet de favoriser la prise de responsabilités, l'évolution des missions ou l'autonomie d'un salarié dans votre entreprise et/ou de prendre en compte ses compétences et les savoir-faire qu'il y a acquis...

Exemples : la mise en place de formation, la mise en place du tutorat des alternants par les salariés plus expérimentés, etc.

Expliquez ce que vous avez mis en place ?

.....

.....

.....

.....

Pourquoi avoir mis en place ces actions ?

.....

.....

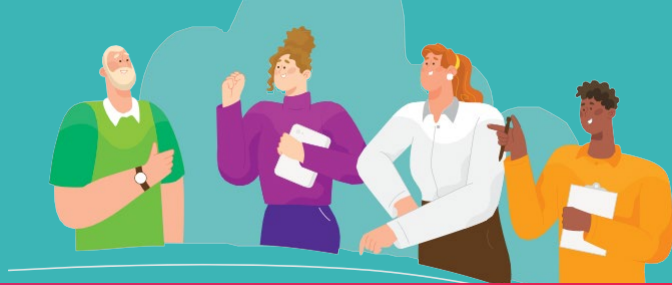
.....

.....

3 Les relations au travail et le climat social

Ce qui concourt dans votre entreprise à renforcer la cohésion et l'esprit d'équipe, à favoriser l'expression des salariés, établir une bonne ambiance de travail, éviter autant que possible les conflits, et qui fait qu'on se sent bien dans votre entreprise...

Exemples : l'organisation de temps de partage avec l'équipes, la mise en place de réunions de travail pour partager « collectivement » sur l'organisation du travail, etc.



Expliquez ce que vous avez mis en place ?

.....

.....

.....

.....

Pourquoi avoir mis en place ces actions ?

.....

.....

.....

.....

4 L'égalité professionnelle

Ce qui est mis en place ou expérimenté dans votre entreprise pour réduire l'impact potentiel des différences entre les salariés, quelles que soient ces différences...

Exemples : Prendre en compte les écarts constatés entre les femmes et les hommes (agir sur les conditions de travail, la rémunération, etc), l'information et la sensibilisation sur les handicaps, le recrutement de parcours « atypique », etc.

Expliquez ce que vous avez mis en place ?

.....

.....

.....

.....



Pourquoi avoir mis en place ces actions ?

.....

.....

.....

.....

5 Le contenu et l'organisation du travail

Comment vous parvenez à concilier dans votre entreprise les moyens (humains et techniques) disponibles, la charge de travail et la réponse aux attentes de la clientèle ou aux exigences de la production...

Exemples : Aménagement des espaces de travail, équipements de travail, rythme et temps de travail, type de contrat, l'implication dans les décisions, etc.

Expliquez ce que vous avez mis en place ?

.....

.....

.....

.....

Pourquoi avoir mis en place ces actions ?

.....

.....

.....

.....



6 Le management au travail

La façon dont vous pilotez, gérez votre équipe, et faites que l'entreprise atteint les objectifs fixés...

Exemples : *Le partage des expériences, communication au sein de l'équipe de travail, l'animation de l'équipe de travail, etc.*

Expliquez ce que vous avez mis en place ?

.....

.....

.....

.....

Pourquoi avoir mis en place ces actions ?

.....

.....

.....

.....

POUR TOUTES CES ACTIONS

**Avez-vous mobilisé les salariés pour mener ces actions ?
Si oui, comment ? Si non, pourquoi ?**

.....

.....

.....

.....



Quali'Vie

ARTISANS DE LA QUALITÉ DE VIE
ET DES CONDITIONS DE TRAVAIL



.....
.....
.....

Quels sont les résultats à ce jour dans votre entreprise ? (Pour les salariés, l'entreprise, les clients ou patients)

Ces résultats peuvent être évalués au regard d'indicateurs (Taux d'absentéisme, taux de roulement des effectifs, niveau de stress), mais également, par l'expression de vos salariés sur leurs perceptions des actions mises en place.

.....
.....
.....
.....
.....
.....



Organisé par :



Soutenu par :



En partenariat avec :



Direction régionale de l'économie, de l'emploi, du travail et des solidarités



•► VOS SALARIÉS SOUHAITENT ÉGALEMENT TÉMOIGNER ?

Cet espace leur est dédié :

.....

.....

.....

.....

.....

.....

.....

.....

.....

.....

.....

.....

.....

.....

.....

.....

.....

.....

.....

.....

.....

.....

.....



N'hésitez pas à annexer tous les documents susceptibles d'éclairer le jury (articles de presse, attestations de labels, de prix...).

Organisé par :



Soutenu par :



En partenariat avec :



Direction régionale
de l'économie, de l'emploi,
du travail et des solidarités